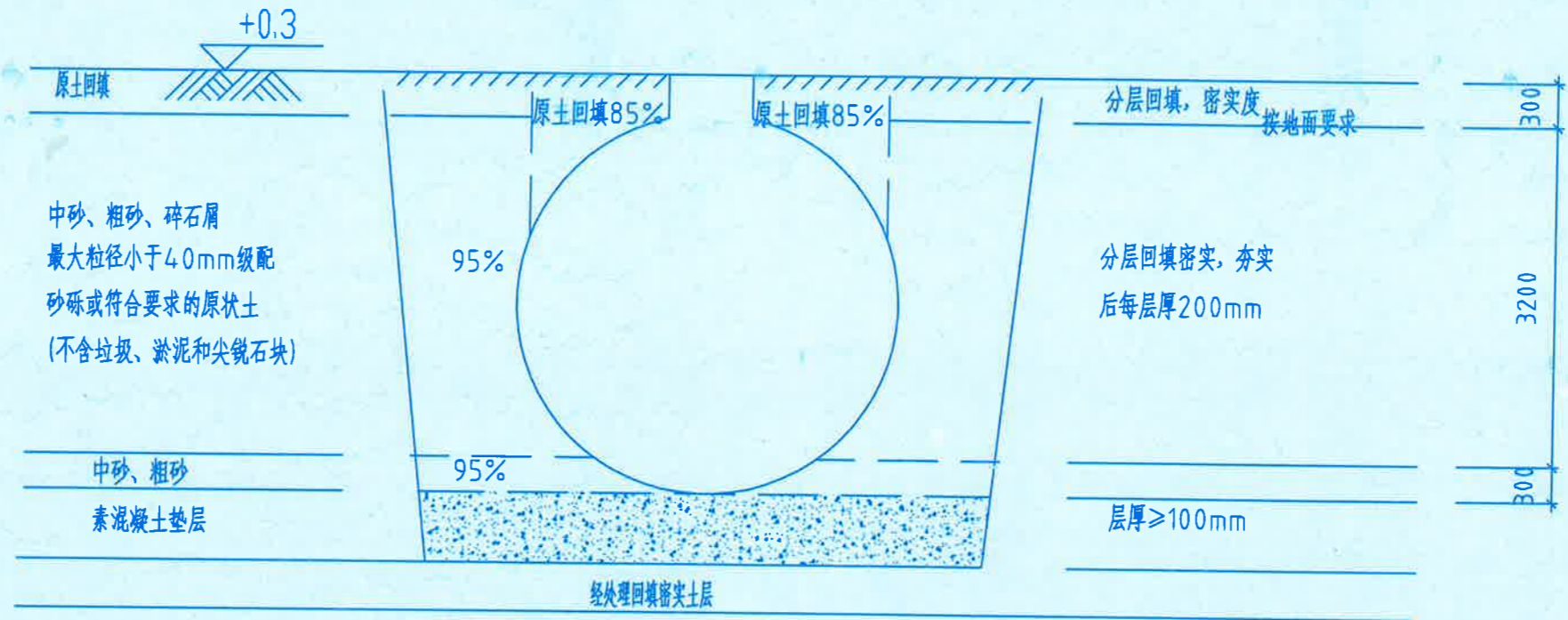


工艺废气处理
 工土电



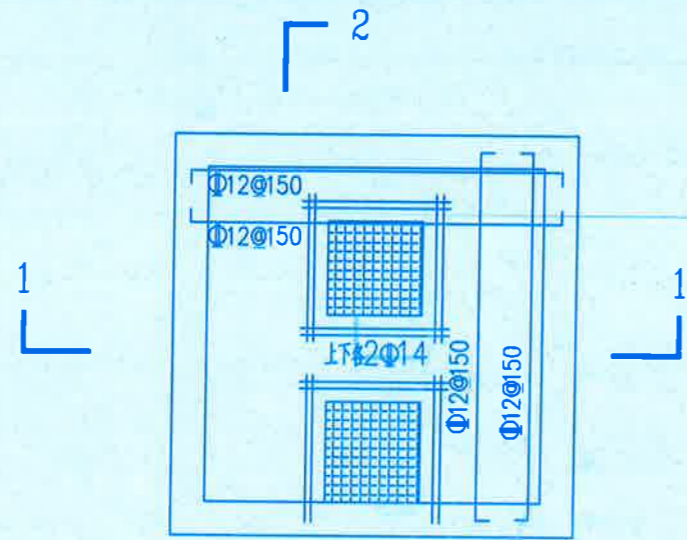
一体化设备沟槽回填示意图 1:50

- 说明:
- 1、本图采用相对标高, 标高单位为米, 标注单位为毫米。
 - 2、一体化设备向厂家采购。
 - 3、一体化设备采用SUS304不锈钢结构。
 - 4、设备区内安装有风机、回流泵、控制器、加药设备等。

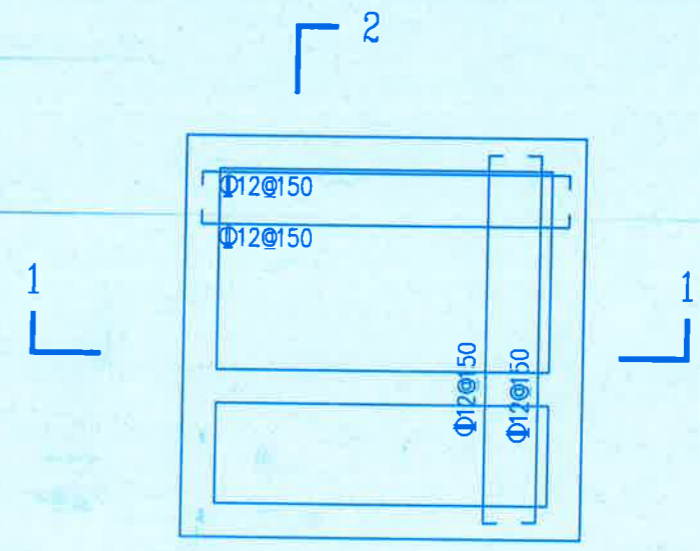
浙江省环境工程有限公司
 竣工图

浙江省环境工程有限公司				工程名称	温州肯恩大学实验室清洗废水及 实验室废气处理工程	
审 定		校 对		一体化设备沟槽回填示意图	工程编号	
审 核		设 计			设计阶段	
项目负责		制 图			比 例	
				图 号	SC-008	日 期

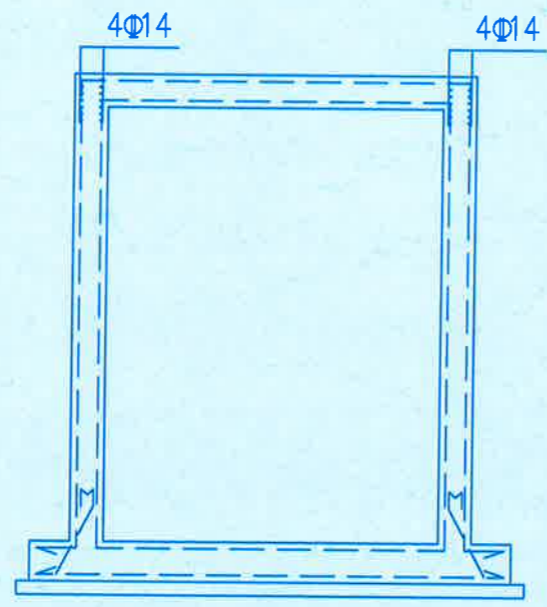
浙江环境工程有限公司
 注册工程师
 姓名: 王...
 身份证号: ...



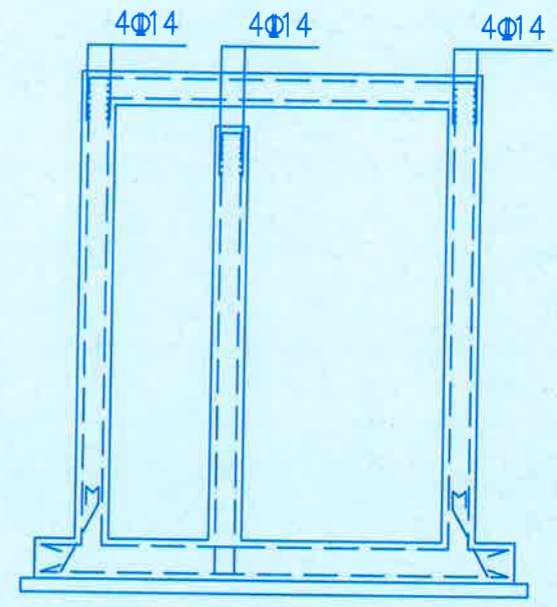
调节池及储泥池上平面图 1:50



调节池及储泥池下平面图 1:50

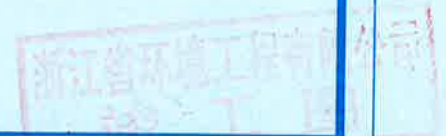


1-1剖面图 1:50



2-2剖面图 1:50

- 注: 1. 剖面图中钢筋仅为示意。
 2. 侧壁钢筋除注明外均为双层双向Φ14@150。
 3. 混凝土: 垫层C15, 其他为C30, 抗渗等级P6;
 4. 钢筋: (Φ) Fy=360KN/m。



浙江省环境工程有限公司			工程名称	温州肯恩大学实验室清洗废水及实验室废气处理工程	
审定		校对	调节池和储泥池配筋图	工程编号	
审核		设计		设计阶段	
项目负责人		制图		比例	
			图号	SC-009	日期

工艺废气处理
工土电

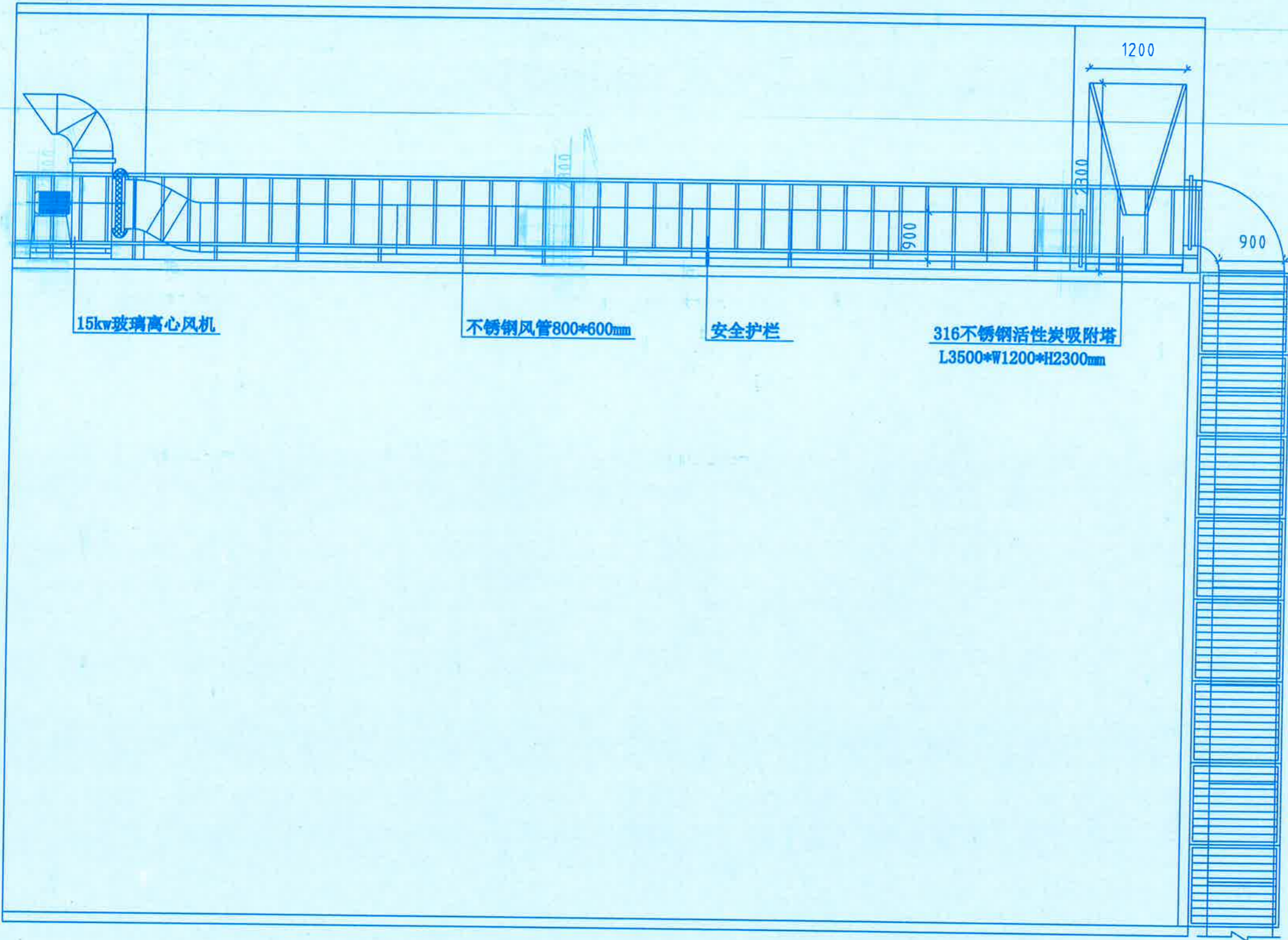


说明:

- 1、单位以mm计;
- 2、具体情况, 现场配情调整。

浙江省环境工程有限公司				工程名称	温州肯恩大学实验室清洗废水及 实验室废气处理工程	
审定		校对		废气治理工程平面布局图	工程编号	
审核		设计			设计阶段	
项目负责人		制图			比例	
				图号	SC-010	日期

工艺废气
工土电机



15kw玻璃离心风机

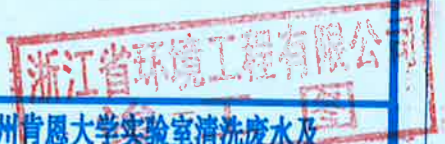
不锈钢风管800*600mm

安全护栏

316不锈钢活性炭吸附塔
L3500*W1200*H2300mm

说明:

- 1、单位以mm计;
- 2、具体情况,现场配情调整。



浙江省环境工程有限公司			工程名称	温州肯恩大学实验室清洗废水及 实验室废气处理工程	
审定		校对	废气治理工程高程示意图	工程编号	
审核		设计		设计阶段	
项目负责人		制图		比例	
			图号	SG-011	日期